

エコチルどすえ かわら版 vol.7

発行：京都大学大学院 医学研究科
エコチル調査京都ユニットセンター
住所：〒606-8507 京都市左京区聖護院川原町 53
分子生物科学実験研究棟 129 号室
TEL：075-366-7400（平日 9:00～17:00）
mail：info@ecochil-kyoto.jp
HP：http://www.ecochil-kyoto.jp
発行日：2015 年 6 月 16 日

ご挨拶



エコチル調査京都ユニットセンター長
京都大学大学院医学研究科婦人科学産科学教授
日本産婦人科学会理事長
小西 郁生

エコチル調査にご参加くださっているみなさま、ご協力いただき、心から感謝いたします。

エコチル調査京都ユニットセンター長を勤めさせていただいておりますが、たまにはニュースレターに顔を出して欲しいとスタッフから頼まれ、創刊号以来久しぶりに登場させていただきました。

私事ですが、昨年度、「ひまわり褒章」という賞をいただきました。その時に書いた文章を掲載させていただきます。まだまだ先は長いですが、今後ともエコチル調査にご協力くださいますようお願いいたします。

私たちの希望の星、お腹のなかの赤ちゃんとお母さんへ

「お腹のなかでよくここまで大きくなってくれてとても嬉しい!」「ありがとう!」「もう少し頑張って、出てくるのを待って欲しい! せめて妊娠 28 週を過ぎるまで」「その次の段階は、妊娠 34 週を過ぎるまで! もしものであれば 37 週の満期まで!」お母さんの思いと私たち医療者の願いはいつも同じです。

産科病棟には、そういった、ふつうよりも早く出て来そうな切迫早産の妊婦さん、そして高血圧腎症など合併症をもつお母さんが多数入院されています。私は立場上、週に一度の回診でお腹を触らせていただきます。私自身はこの回診を楽しみにしていますし、入院中の妊婦さんも私が来るのを楽しみにしているようです。そして、私がお腹をそっと触りますと、お腹の赤ちゃんを直接触っているような感触があり、頭や背中がわかり、ときにつっぱっている足を触ることもあります。そして、「1 週間前よりも少し大きくなったね!」と言いながら触っていると、急に赤ちゃんが気持ちよさそうに動き出すのです。

それは、赤ちゃんが私の手を直接感じていて気持ちがよいのか? またはお母さんが嬉しいなどと思う気持ちが赤ちゃんに伝わっているのか、どちらかわからないのですが、確かにお母さんと赤ちゃんは、体も心も繋がっているように思えます。そして、ついに苦しい陣

痛の末に、あるいは緊急の帝王切開で「おぎゃあ」と元気に生まれてくると、この赤ちゃんの元気な泣き声は、お母さんも、ご主人も、おじいちゃん、おばあちゃんも、そして私たち医療者も、周りのすべての人々を幸せにしてくれるのです。

でもみんながみんな、元気に生まれて来るとはかぎりません。まずは、妊娠しても 5 人～10 人に一人は初期に流産となってしまいます。実はうちの場合も最初がそうでした。2 回目からも途中でいろいろなことがありましたが、最後は元気に生まれました。初宮参りで「本当によく生まれてきてくれたね!」と思うと、どんどん涙が出てきて止まりませんでした。でも、ときによっては、何か体の病気をもって、あるいは、お腹のなかの状態が悪くなってぐったりしながら生まれてくることもあります。

でもご安心ください。今、日本の周産期医療は世界最高水準にあり、他のどの国よりもお母さんも赤ちゃんも一番助かる国になりました。産婦人科医・助産師さんと小児科医の努力、そして麻酔科医を含めてサポート体制がしっかりしてきたのです。私自身は実家で、産婆さんが来てくれて生まれました。当時は、妊娠・出産時のお母さんや赤ちゃんの死亡率はとても高かったのですが、今は世界で一番低くなっているのです。

さて、2 年前からお腹のなかの赤ちゃんのいろいろなこと、たとえばダウン症の可能性が血液検査でわかることが報道されて、みなさんびっくりされたことでしょうか。これからも検査がどんどん進歩してさまざまなことがわかりすぎる時代に入っていきます。私たちのもっている遺伝子がすべてわかるようになっていくことでしょうか。ところが、そうしますと良いこともあるのです。私たち人間の一人ひとり、「全部、“正常”な遺伝子をもっている人間は一人もいない」ことがわかってくるようになります。

これは逆に、本当にいいことですね。みんな、お互いに顔が違うように、違った遺伝子をもっている、これが個性だ!ということがわかってくるのです。もちろん病気があれば手当をしますし、生まれてからのハンディキャップがあれば社会の支援が必要です。大事なことは、検査で遺伝子のことかわかるといっても、これは一人ひとりの個性の一部を見ているだけなのです。

人間みんな個性をもっている、これはとても大切なこと、だから、一人ひとりをととても大切にしないといけません。お腹のなかにいる赤ちゃんに言ってあげたい。「どんな様子で生まれてきても大丈夫、ちゃんと育てあげますよ!」「みんながついていますよ!」



NPO 法人ひまわりの会は、日本の未来を担う子どもたちのために、マタニティステッカーとメッセージを贈っています。〈ひまわり褒章〉は、出産・育児・母子保健の現場で顕著な活躍をされた方々や、当該分野における自治体の政策や企業・団体の積極的な取り組みを表彰し、全国の妊婦さん、子育てを行うお母さんや家族の皆様にお知らせすることを目的としています。

詳細調査が始まりました！

詳細調査とは・・・

皆さまにご協力いただいて実施しておりますエコチル調査（全体調査）では、10万人という規模の大きさにより、健康と環境の関係について調べられることがたくさんあります。しかし、半年ごとに回答していただいている質問票の調査だけでは、医学的・専門的な情報を得ることが難しいという問題があります。そのため、子どもたちの居住・生活環境について実際に調査にお伺いして測定したり、成長や発達の変化について医師などの専門家が検査をしたりする「詳細調査」を行います。

エコチル調査の参加者全員に対してこのような詳しい調査をすることはできないため、2013年4月1日以降に生まれた方の中から無作為に選ばれた5000人の方にご参加いただきます。京都ユニットセンターでは、約200人の方にご参加いただく予定です。

調査の流れ

- 1 候補者に選ばれた方に詳細調査の説明資料をお送りします。
- 2 お電話でご説明をし、詳細調査にご参加いただけるかどうかのご意志を確認させていただき、参加して下さることにになりましたら、訪問させていただく日程の調整をさせていただきます。
- 3 参加者さんのご自宅を1週間あけて2回訪問させていただきます。

1回目の訪問 約1時間半

お子さんのお布団からのハウスダストの採取
居住環境・化学物質の使用状況の聞き取り調査および観察など
測定機器の設置—温度・湿度の測定、屋内と屋外の空気の採取
生活記録の記入
ご家庭の掃除機ダストの採取

空気中のPM2.5などを採取します。



室内用



屋外用

2回目の訪問 約40分

測定機器と生活記録の回収

シックハウス症候群や大気汚染の原因となる化学物質を採取します。室内は温度と湿度も測定します。



室内用



屋外用

ふとんを掃除機で吸引し、アレルギーを採取します。



- 4 後日、調査結果を郵送でお届けします。

詳細調査にご参加の
エコチルママ登場！

訪問調査に同行して、インタビューをさせていただいてきました。

藤井 友希さん

エコチルに参加されて
よかったことはありますか。

最初に血液検査の結果が返却されたことがよかったです。アレルギーの値などが参考になりました。メール配信やかわら版を読ませてもらって、エコチル京都ユニットセンターの皆さんが、子どもの成長を一緒に見守ってくださっていると感じる事が多いです。クリスマスツリーやカレンダーなどのプレゼントも嬉しかったです。

訪問調査を終えていかがでしたか。

男性と女性2名で来られるのかと思いましたが、女性の方2名だったのでほっとしました。スタッフの方と気軽にお話ができて、ユニットセンターがとても身近に感じられました。

これから詳細調査に選ばれる方に一言。

もし当たったら、気負わずに参加されるといいですよ。いろいろな経験ができるので、私も子どもと一緒に楽しもうと思っています。

全国10万人の中の5000人である
詳細調査に選ばれてはいかがでしたか。

わぁ！当たった！と思いました。正直、面倒くさいな、と思ったのですが、結果が返ってくるそうなので、それを楽しみに参加することにしました。私たちのことを調べてくださり、詳しいデータが積み重なり、大きな結果になることが楽しみです。

育児はいかがですか。

高齢出産での初めての子どもで、毎日毎日が新しい発見の連続です。自分一人の時は様々なことを自分の力でなんとか乗り越えてやってきましたが、母親の自分がいくらがんばっても子どもが自分の力で乗り越えないといけないことばかりで、「育児は教え教えられ、育ててられることだ」と感じています。そして自分がここまで成長し、生きてきたことが奇跡だと思え、親への感謝の気持ちが出てきます。今回の詳細調査もそうですし、子どもを介しての多くの出会いに感謝しています。

みなさまのおかげで、質問票の回収率がアップしています！

エコチル調査の根幹をなすのが、参加者の皆さまに半年に1回ご記入いただいている質問票です。全国15ユニットセンターに登録しておられる約10万人のエコチルママが、お忙しい時間の合間に、真摯に向き合いご記入くださっています。この質問票を13年間続けて書いてくださることの大変さをわかっていますので、返送して下さることが大変ありがたいと、感謝の思いでいっぱいです。

全国のユニットセンターの質問票回収率というのが毎月発表されるのですが、京都ユニットセンターはすべて全国平均よりも高い返送率を維持しています。これも参加者の皆さまのご協力のおかげと、京都ユニットセンタースタッフ一同、心より感謝申し上げます。今後ともどうぞよろしくお願いいたします。

調査期別の質問票回収状況（発送後6か月以上経過時点）

2015年4月30日現在

	6か月	1歳	1歳6か月	2歳	2歳6か月	3歳
京都 UC (%)	94.5	92.6	90.9	89.7	88.3	96.4
全国 (%)	93.8	90.9	88.6	86.9	85.0	83.1

質問票返送キャンペーン ず〜っと実施中です！

かわら版 vol.6 でもお知らせいたしました通り、6か月、1歳、1歳6か月、2歳の4つの質問票をすべてご提出くださった方に、感謝の気持ちを込めてプレゼントをお贈りさせていただいています。

今までに約1400人の参加者さんにお贈りさせていただきました。

「素敵な〇〇をありがとうございました！」というお手紙を入れて次の質問票を返送して下さった方もあり、心を込めて選んだスタッフ達は、喜んでいただけたことを嬉しく思っています。

2歳6か月以降の質問票の返送キャンペーンにつきましても、実施する方向で準備を進めていますので、今後とも続けてご返送くださいますようお願いいたします。

質問票ご記入時のお願い

身長、体重について

生後6か月質問票、1歳質問票

- ・医療機関や自治体（保健センター）で健診を受けられた方は「受診した」にを入れて受診日とその記録をご記入ください。
- ・健診を受けられなかった方は「受診していない」にを入れてください。

1歳6か月以降の質問票

- ・医療機関や自治体（保健センター）等で測定する機会のなかった方は、ご自宅等で体重だけでも計ってご記入ください。その場合、身長には×をつけてください。

長浜市の方へ

1歳8か月に健診がありますが、その時の記録は2歳の質問票に書いてください。1歳6か月質問票にはご自宅等で計られた体重だけでも結構ですので、ご記入の上ご返送ください。

質問票の一部に、用語や表現の統一がされていない箇所や分かりにくい表現がされている箇所がありますが、これは海外の質問文を和訳したため、また既存の質問文を利用しているため、変更できないことがありますことをご了承ください。

お子さまの成長や健康状態によっては、ご回答しにくい場合もあるかと思いますが、ご回答できる範囲で結構です。ご質問などございましたら、ご遠慮なく京都ユニットセンターへお問い合わせください。

エコチル調査は、お一人おひとりのご協力がとても大切な調査です。引き続きご協力をお願いいたします。

カムバックキャンペーン 始めました！

将来の子どもたちに大きなプレゼントとなるエコチル調査ですが、これから参加したいと思う方がおられても、参加することはできません。でも、以前参加しておられてやめられた方は、条件によっては再度参加することができます。

あなたのお友だちで、以前エコチルに参加されていたがやめられたという方がおられませんか。ただいま「カムバックキャンペーン」を行っていますので、エコチルに戻って来てくださるよう、お声掛けくださいませんか。

お友だちにもあなたにも、ささやかなプレゼントを進呈させていただきます。

エコチルフェスタ 今年も開催します!

昨年、好評のうちに開催しました京都ユニットセンターの「エコチルフェスタ」がパワーアップ!
3地区、以下の日程で行います。詳しいご案内を同封いたしました。お申し込み方法をよく読みの上、同封のはがきにてお申し込みください。日程の関係で所属地域以外のエコチルフェスタに参加なされたい場合は、それぞれのお問い合わせ先にお電話でお申し込みください。
会場で皆さまにお会いできることを、スタッフ一同楽しみにしております。

日 程



エコチルフェスタ@長浜 歌と楽器の音楽会 ～音楽の魔法でみんなが笑顔～
2015年8月18日(火)13:30開演 15:00終演予定
浅井文化ホール 長浜市内保町2500
お問い合わせ先:長浜オフィス ☎080-7029-0148 (平日10:00～15:00)

エコチルフェスタ@京都 歌と楽器の音楽会 ～音楽の魔法でみんなが笑顔～
2015年8月26日(水)14:00開演 15:30終演予定
京都コンサートホール 京都市左京区下鴨半木町1-26
お問い合わせ先:京都ユニットセンター ☎075-366-7402 (平日9:00～16:00)

エコチルフェスタ@木津川 歌と楽器の音楽会 ～音楽の魔法でみんなが笑顔～
2015年8月30日(日)13:30開演 15:00終演予定
けいはんなホール 京都府相楽郡精華町光台1-7
お問い合わせ先:同志社サブユニットセンター(木津川オフィス)
☎0774-65-6066 (平日10:00～16:00)

出 演

歌のお兄さん:新井宗平さん

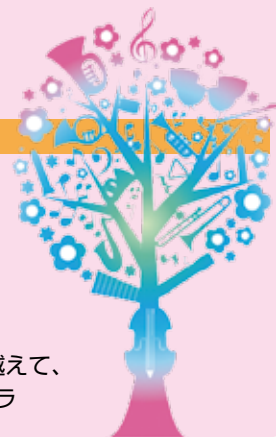
元NHK教育TV『たのしいきょうしつ』の歌のお兄さん

歌のお姉さん:山本かずみさん

日本童謡祭歌唱コンクールで最優秀歌唱賞を受賞され、オペラ歌手やCFソング歌唱などでも活躍中

演 奏:ピュアハートハーモニー楽団

クラシック・ジャズ・ポピュラーなど、あらゆるジャンルで活躍するメンバーが、ジャンルの垣根を越えて、「音楽の夢を子どもたちに伝えたい」という純粋な想いをもって結成された楽しい小編成のオーケストラ



お引っ越しなど、住所や電話番号の変更はありませんか?

引っ越しなどで住所が変更になった場合は、お手持ちの「登録内容変更届」をご記入いただき、質問票等と一緒にご返送いただくか、京都ユニットセンター(木津川地区の参加者さんは、同志社大学サブユニットセンター)までご連絡をお願いいたします。

HPにご投稿お待ちしております。

イベントのご案内や、メール配信など、更新しています。また、「それいけエコチル・キッズ」にお子さんやご家族の素敵なエピソードや写真をご投稿ください。たとえば、おさまの初めての記念日、寝相アート、決定的瞬間、ほほえましい言い間違えなどなど。
<http://www.ecochil-kyoto.jp/kids/>



メール配信サービス「わくポン」にご登録ください。

ユニットセンターからのお知らせや、育児に役立つ情報などをタイムリーにお届けしています。まだ登録しておられない方やアドレスを変更された方は、ecochil-kyoto@wadm.jpへ空メールを送信してください。次回の配信からお届けします。



全国共通のエコチル調査コールセンターもご利用ください。

エコチル調査についてのお問い合わせだけでなく、育児相談も承っています。看護師、保健師、栄養士など実務経験豊かなスタッフが親身になって対応いたします。
TEL: 0120-53-5252
(フリーダイヤル・年中無休・9:00～21:00)

編集後記

新年度が始まり、2か月がたちました。環境が変わられたご家庭も多いのではないかと思います。新しい環境に慣れたところでしょうか。今回、訪問調査に同行させていただき、参加者さんのご家庭を訪問させていただきました。さわやかなお天気の日におオフィスを出て、素敵な参加者さんとお話ができ、パワーをいただいて帰ってきました。お忙しい中、質問票を書いてくださっているだけでもありがたいのに、詳細調査にも参加してくださっている方には頭が下がる思いです。さて、京都、木津川、長浜ではそれぞれ「子育て座談会」「エコチルカフェ」「〇〇音楽会」と銘打ち、小さなイベントを行っています。まだ参加されたことのない方も、ぜひ一度ご参加ください。エコチルフェスタやイベントでお会いできることを楽しみにしています。(Y・H)